



OBJEKTANSCHRIFT

Mozartstraße 21
58509 Lüdenscheid

ANSPRECHPARTNER

Mark Wohnungsgesellschaft mbH

Tel.: (02351) 9490-0

E-Mail: info@mark-wohnen.de

www.mark-wohnen.de

OBJEKTDDETAILS

36.2.12	350,00 €	2,0	ca.57m²
Objekt Nr.	Kaltniete	Zimmer	Wohnfläche
Wohnungstyp	Wohnung	Bezugsfrei ab	01.03.2025
Etage	Dachgeschoss rechts	Zimmer	2,0
Wohnfläche ca.	ca.57m²	WBS	Nein

KOSTEN

Kaltniete	350,00 €	Gesamtmiete	570,00 €
Nebenkosten	110,00 €	Kaution	1.050,00 €
Heizkosten	110,00 €		

BAUSUBSTANZ & ENERGIEAUSWEIS

Baujahr	1964	Energieausweis	
Objektzustand		Energieausweistyp	
Heizungsart		Endenergieverbrauch	
Wesentliche Energieträger	Keine Angabe	Energieeffizienzklasse	

AUSSTATTUNG

Allgemeinausstattung	Balkon
----------------------	--------

ZWEI-ZIMMER-WOHNUNG MIT BALKON IM DACHGESCHOSS

OBJEKTBESCHREIBUNG

Hier können Sie ein ruhiges und angenehmes Haus bewohnen mit insgesamt 6 Mietparteien. Durch den gepflegten Hausflur gelangt man in die schöne Wohnung. Das Haus wird durch eine Gas-Etagenheizung mit Wärme versorgt und ist mit einem Kabelfernsehanschluss ausgestattet. Energiebedarfsausweis, Energiebedarfskennwert: 275 kWh/(m²a) (inkl. Warmwasser), Energieträger: Erdgas, Baujahr 1964

AUSSTATTUNG

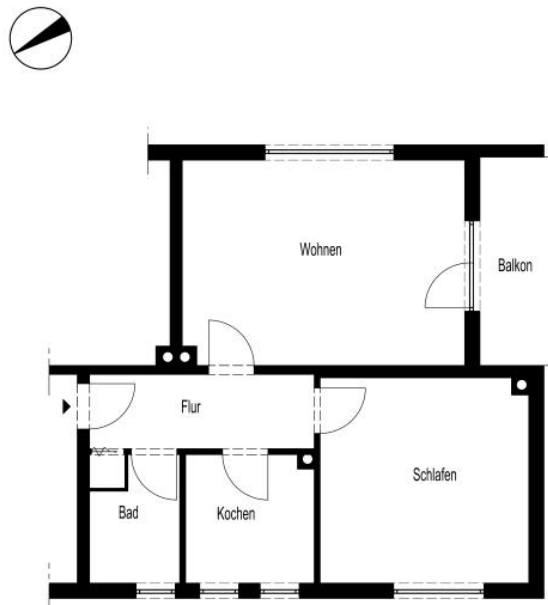
Die Wohnung verfügt über 2 Zimmer, Küche, Diele, Badezimmer und Balkon. Eine Gas-Etagenheizung versorgt die Wohnung mit Wärme, die Vorauszahlungen für Gas und Strom werden somit vom Mieter direkt an das Versorgungsunternehmen geleistet und sind zuzüglich der o.g. Miete zu rechnen. Bei Anmietung erheben wir drei Grundmieten Kautions. Diese können nach individueller Vereinbarung in monatlichen Raten eingezahlt werden.

LAGE

Der Lüdenscheider Stadtteil Buckesfeld empfiehlt sich für jeden, der es bevorzugt in einer ruhigen Wohngegend zu leben und zugleich alle Geschäfte des alltäglichen Bedarfs zu Fuß erreichen möchte. Mehrere Supermärkte sind nur wenige Meter entfernt, die Stadtmitte ist mit 3,85 km Entfernung auch fußläufig erreichbar. Ein weiterer Pluspunkt ist die ideale Busanbindung, alle 15 Minuten hält die Linie 41 nur wenige Meter entfernt. In der Nähe befindet sich außerdem eine Realschule, eine Grundschule, sowie ein Kindergarten.

ZWEI-ZIMMER-WOHNUNG MIT BALKON IM DACHGESCHOSS

GRUNDRISS



- Grundriss