

HUMMELNSTÜCK IN ALTENA, HELLE GUT GESCHNITTENE 4-ZIMMER WOHNUNG MIT BALKON



OBJEKTANSCHRIFT

Hummelstück 20
58762 Altena

ANSPRECHPARTNER

Mark Wohnungsgesellschaft mbH

Tel.: (02351) 9490-0

E-Mail: info@mark-wohnen.de

www.mark-wohnen.de

OBJEKTDDETAILS

69.2.9	480,00 €	4,0	ca.86m²
Objekt Nr.	Kaltniete	Zimmer	Wohnfläche
Wohnungstyp	Wohnung	Bezugsfrei ab	01.09.2024
Etage	Obergeschoß links	Zimmer	4,0
Wohnfläche ca.	ca.86m²	WBS	Nein

KOSTEN

Kaltniete	480,00 €	Gesamtmiete	855,00 €
Nebenkosten	160,00 €	Kaution	1.440,00 €
Heizkosten	215,00 €		

BAUSUBSTANZ & ENERGIEAUSWEIS

Baujahr	1966	Energieausweis	
Objektzustand		Energieausweistyp	
Heizungsart		Endenergieverbrauch	
Wesentliche Energieträger	Keine Angabe	Energieeffizienzklasse	

AUSSTATTUNG

Allgemeinausstattung	Balkon
----------------------	--------

HUMMELNSTÜCK IN ALTENA, HELLE GUT GESCHNITTENE 4-ZIMMER WOHNUNG MIT BALKON

OBJEKTBESCHREIBUNG

Das Haus ist sehr gepflegt und ordentlich und wird von insgesamt fünf Mietparteien bewohnt. Hinter dem Haus befindet sich eine großzügige Gartenfläche, welche von allen Bewohnern genutzt werden darf. Die Wohnungen werden über eine neue Gas-Zentralheizung mit Wärme versorgt. Die Fernsehversorgung erfolgt über eine Gemeinschafts-Satellitenanlage.

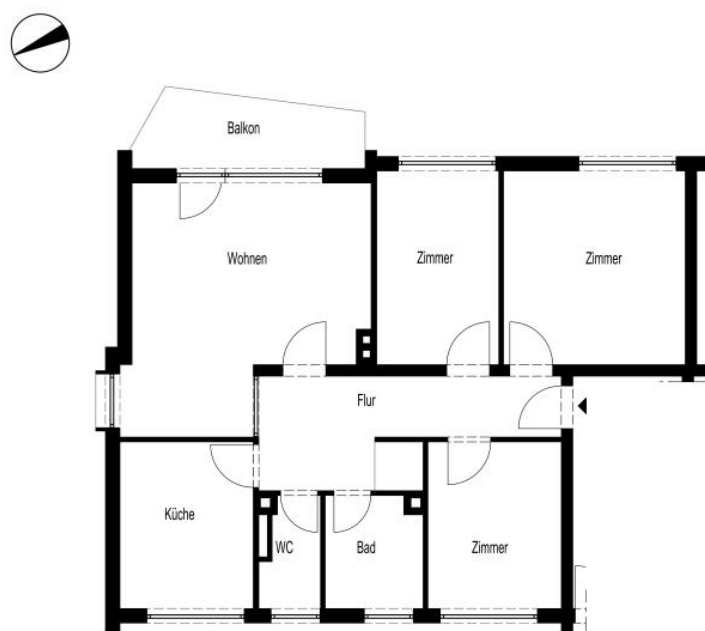
AUSSTATTUNG

Wir bieten Ihnen hier eine sehr gepflegte 4-Zimmer Wohnung an, welche außerdem über eine Diele, ein Badezimmer und über eine Küche verfügt. Ein ganz besonderes Highlight der Wohnung ist der Balkon, von welchem Sie eine tolle Aussicht genießen können. Es besteht die Möglichkeit von den Vormietern sehr gepflegte Einrichtungen, wie Laminat-Böden, Raufasertapeten und sogar eine Küche zu übernehmen. Bei Anmietung erheben wir drei Grundmieten Kautions, diese können nach individueller Vereinbarung in monatlichen Raten eingezahlt werden.

LAGE

Unsere Häuser Hummelstück sind wunderschön im Grünen gelegen, ein Traum für jeden Naturliebhaber. Oben angekommen, genießen Sie einen tollen Ausblick. Geschäfte des täglichen Bedarfs sind mit dem Auto schnell erreichbar. Auch eine Busanbindung ist nur wenige Gehminuten entfernt.

GRUNDRISS



- Grundriss